



2020(令和2)年 インフルエンザ予防接種のご案内

予約制・かかりつけの方のみ、とさせていただきます。

当院に受診したことがなく、診察券をお持ちでない方は予約できませんのでご了承ください。

【接種期間】 10月10日(土) ~ 11月28日(土)

毎週 金曜日(午後) ・ 土曜日(午後)

15:30 16:00 16:30 17:00 17:30 18:00 18:30

《例》15:30 予約の方は15:30~50分、16:00 予約の方は16:00~20分の間でお越しください。

【料金】 1回 ¥3,500- (本体:3,182円)

1~12歳【2回接種】 1~2歳 0.25ml×2回 ・ 3~12歳 0.5ml×2回
13歳以上【1回接種】 0.5ml×1回

※“9歳以上の方” “毎年接種されている方”は1回接種でも効果が期待できます。

【予約開始】 9月16日(水) 定員になり次第、受付終了

極端なアクセス集中を防ぐため 朝までのいずれかの時刻にシステムが自動的に受付を開始します。

【予約方法】 パソコン・スマートフォンでの予約になります。

お電話、窓口での受付は行っておりません。ご不明な点がございましたらスタッフまでお申し付けください。

- ★ 1回目と2回目の接種間隔は2~4週間です。(2回目接種は**3~4週間後**をおすすめします。)
- ★ 1歳未満の方・・・免疫がつきにくいいため接種は行っていません。ご家族の接種で予防してください。
- ★ 妊婦さん・・・ 妊娠14週過ぎていれば接種できます。
- ★ 授乳中の方・・・ 接種できます。母乳への影響もありません。
- ★ けいれんをおこした事のある方・・・ 最後のけいれんから2か月以上経っていれば接種できます
- ★ 卵アレルギーの方・・・ 当院で初めて接種される方は予約後ご相談ください。
- ★ 予約をしていても予約時間内で来院されない場合キャンセル扱いとさせていただきます。
予約の変更・キャンセルは原則、ご自身でお願いしております。

キャンセル・変更される場合は、前日までにさせていただくようお願いいたします。

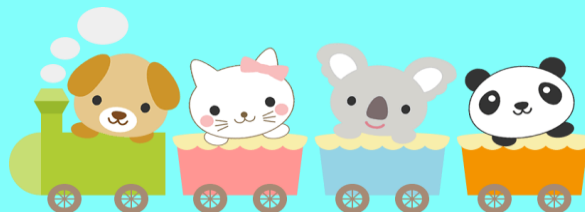
【予約システム 操作方法】 携帯電話(スマートフォン対応)・パソコン 診察券をご準備ください

※診察券を紛失された方は再発行させていただきます(再発行手数料¥100-)

電話でのお知らせは出来ません!!!

① 以下のアドレスにアクセス

<http://www.0482904155.com/i/>



← バーコード読み取り機能を使うと便利です。

② はじめに利用登録をします。予約される方、全員の登録が必要です。

※昨年、登録された方も登録が必要になります。

③ 予約を選択します。

↓
・1回目・2回目を選択。診察券番号を入力します。(5人まで入力可)

↓
・希望の日時を選択。

↓
【予約完了画面が表示されます。】

!!!!注意!!!! 予約完了画面が表示されない場合、予約ができていない可能性があります。

必ず予約内容の確認をしてください。

↓
2回接種の方は続けて2回目の予約をとってください。(2週間後から接種可能です)
定員になり次第受付終了となります。早めの予約をおすすめします。

【接種当日の持ち物】

- **母子手帳** (表紙にお子さんの名前は書いてありますか?ご確認ください。)
- ワクチン代金 …1回¥3,500-(税込み)
- 問診票 …事前にお渡しできます。下記のサイトからダウンロードすることもできます。
体温を測り、問診票を記入してお持ちください。
当日スムーズに接種できます (*^^)v



【予診票ドットコム】 ※パソコンのみアクセス可

<http://www.yoshinhyo.com/download/hirai4155/>

